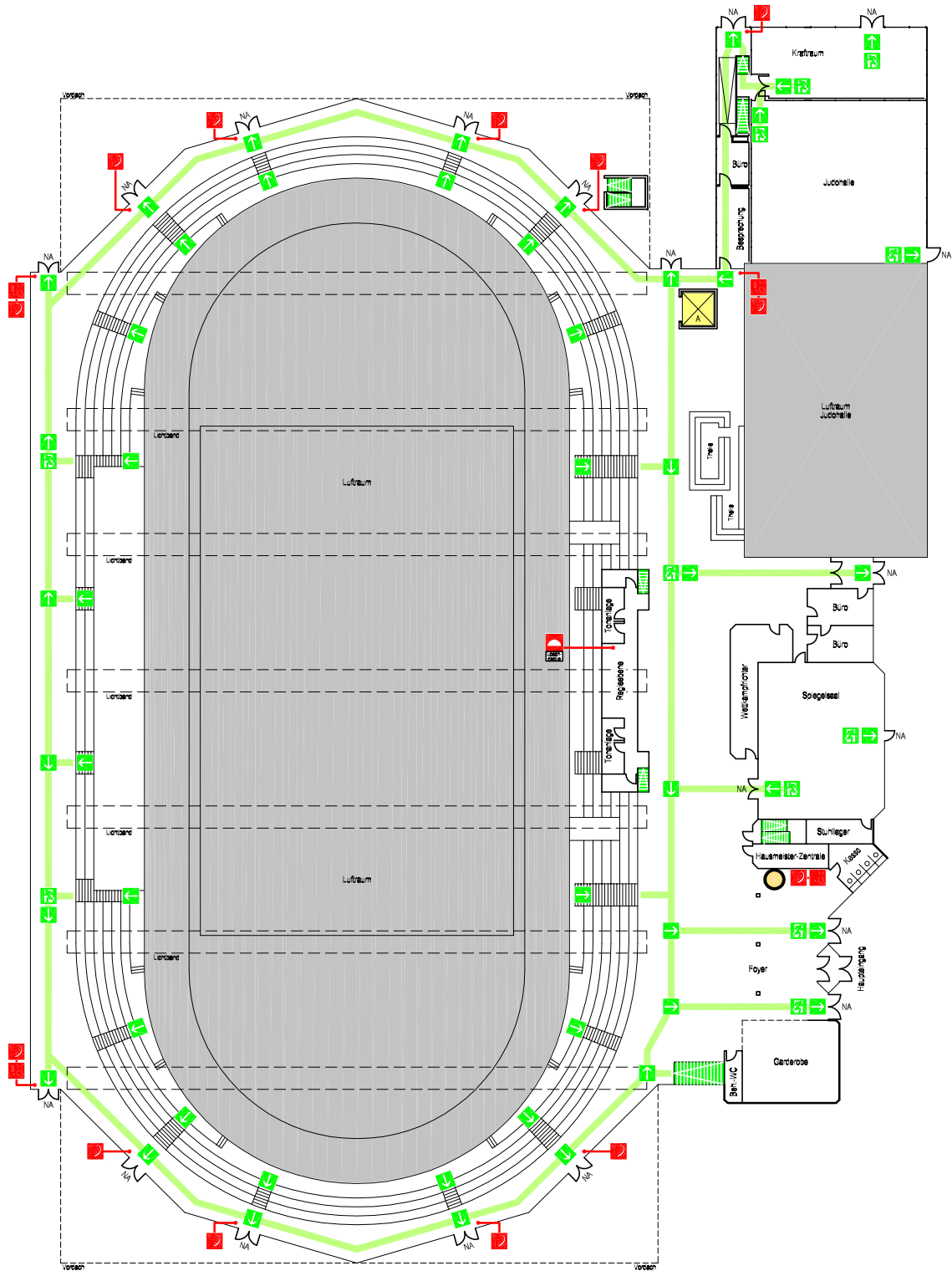


FLUCHT- UND RETTUNGSPLAN

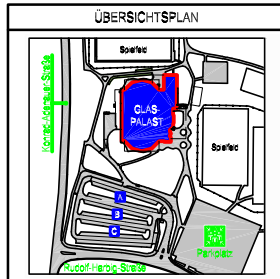


Verhalten bei Unfällen
Ruhe bewahren

- Unfall melden**
 Telefon: 112
 Wo passiert?
 Wie ist die Lage?
 Welche Art von Verletzung?
 Warten auf Anweisungen
- Erste Hilfe**
 Anweisung des Unfallortes
 Verletzungen der Verletzten
 Anweisungen beachten
- Weitere Maßnahmen**
 Rettungsstellen einleiten
 Schulung anfordern

Verhalten im Brandfall
Ruhe bewahren

- Brand melden**
 Telefon: 112
 Wo passiert?
 Wie ist die Lage?
 Welche Art von Verletzung?
 Warten auf Anweisungen
- In Sicherheit bringen**
 Defensives Verhalten vermeiden
 Türen schließen
 Gassenräume vermeiden
 Aufzug nicht benutzen
 Auf Anweisungen achten
- Löschversuch unternehmen**
 Feuerlöscher
 Wandhydrant / Löscheinrichtung
 Mittel und Geräte nur Brandbekämpfung benutzen



LEGENDE

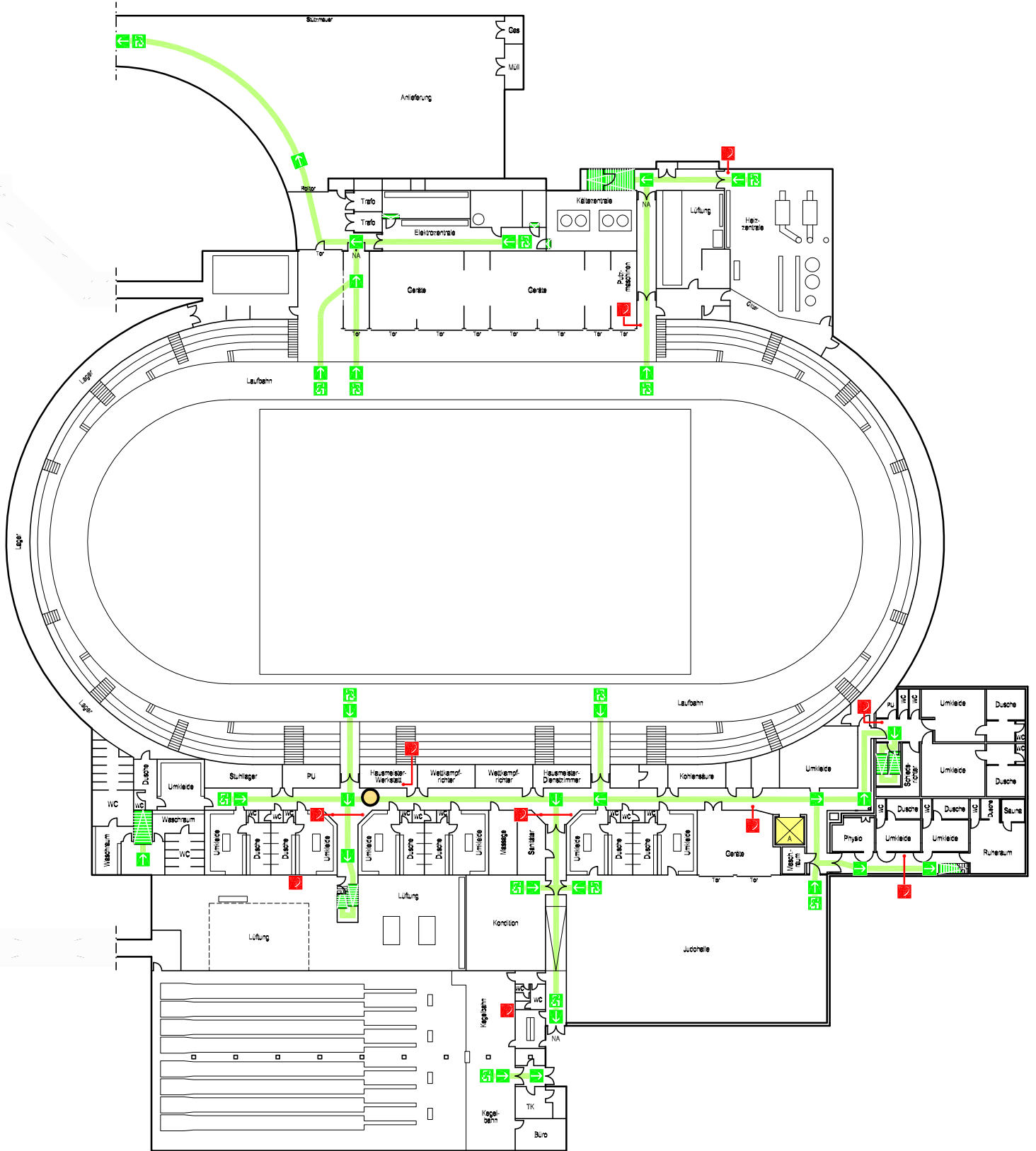
- Standort
- ☒ Aufzug im Brandfall nicht benutzen
- ☒ Feuerlöscher
- ☒ Wandhydrant / Löscheinrichtung
- ☒ Mittel und Geräte nur Brandbekämpfung
- ➔ Richtungsgabe
- ➔ Rettungsveg / Notausgang
- ☒ Sammelstelle
- ➔ Treppentürme im Verbau von Rettungsvegen
- ➔ Rettungsveg



Objekt: Glaspalast, Rudolf-Hergold-Strasse 10, 71083 Sindelfingen
 Gebäude: Sporthalle
 Stand: März 2004
 Plan-Nr.: 11-04-EG-1
 Plansteller: zps-ingenieur
 www.zps-ingenieur.de

Stapelwerk: Erdgeschoss
 Plan-Nr.: 11-04-EG-1
 zps-ingenieur
 www.zps-ingenieur.de

FLUCHT- UND RETTUNGSPLAN

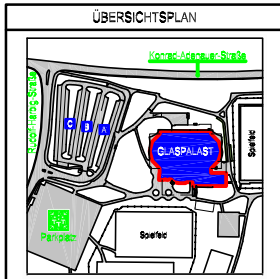


Verhalten bei Unfällen
Ruhe bewahren

- Unfall melden**
 Telefon: 112
 WO geschah es?
 WIE ist es passiert?
 WIE viele Verletzte?
 WELCHE Art von Verletzung?
 WARTEN AUF HILFE!
- Erste Hilfe**
 Anweisung des Unfallortes
 Verletzte
 Anweisungen beachten
- Weitere Maßnahmen**
 Rettungsstelle einleiten
 Schutzleiste anbringen

Verhalten im Brandfall
Ruhe bewahren

- Brand melden**
 Telefon: 112
 WO geschah es?
 WIE ist es passiert?
 WIE viele Verletzte?
 WELCHE Art von Verletzung?
 WARTEN AUF HILFE!
- In Sicherheit bringen**
 Defensives Verhalten vermeiden
 Türen schließen
 Gassenplan beachten
 Rettungswege freigeben
 Aufzug nicht benutzen
 Auf Anweisungen achten
- Löschversuch unternehmen**
 Feuerlöscher
 Nicht um Gassenplan herumlaufen
 Brandmelder



LEGENDE

- Standort
- Aufzug im Brandfall nicht benutzen
- Feuerlöscher
- Richtungsgabe
- Rettungsweg / Notausgang
- Sammelstelle
- Treppentürme im Verlauf von Rettungswegen
- Rettungsweg



Objekt: Glaspalast, Rudolf-Hergl-Straße 10, 71083 Sindelfingen
 Gebäude: Sporthalle
 Standort: Untergeschosse
 Stand: März 2024
 Plan-Nr.: 11-04-UG-1
 Plansteller: zfp-ingenieur
 zfp-ingenieur
 www.zfp-ingenieur.de
 zfp-ingenieur
 zfp-ingenieur
 zfp-ingenieur